

健診の ススメ

A Health Examination

「ずっと元気」には、**コツ**があります。
健康診断でカラダ管理。

健診で病気を早期に発見し、

早期に治療すると様々なメリットがあります。

子宮がんの場合、集団健診で発見されたグループの

5年生存率が99%に対し、受診していないグループは62%。

治療にかかった費用も、健診を受けていた場合は

5分の1に抑えられたというデータがあります。※

近年の研究で明らかになった

内臓脂肪の蓄積が生活習慣病を誘発するメカニズム。

メタボの危険因子は1年の間に、大きく変化します。

だから、年齢や環境に合った健診を定期的に受け、

素早く対処することをお勧めします。

ご自身の体の変化の状況を知り、賢く健康管理しましょう。

※参考文献「役に立つがん読本」より



独立行政法人 地域医療機能推進機構

群馬中央病院

健康だと思ふ今こそ、健康診断

健康管理センター

迅速

安心

快適

とにかく迅速、快適な健診 健診後も安心、精密検査・早期治療を万全の体制で

当センターは、群馬中央病院を母体とし、
健診から治療まで一貫した医療をご提供いたします。

独立した健診専門施設ならではの
完全予約制・時間差受付（3部制）により
待ち時間も少なく快適でスピーディーな健診と、
ホスピタリティあふれるサービス、
ホテルのような空間で心も体もリラックスできます。

万一、検査結果に不安があっても、病院と連携して
精密検査・早期治療をサポートいたします。

健診コース

※価格は全て税抜きです。消費税は別途いただきます。

人間ドック 2日ドック

通院 55,000円 宿泊 62,000円

最も充実した検査内容のコースです。
少人数の定員制により、2日間かけて丁寧に検査します。
医師との面談時間が十分に設けられており、保健師によるフ
ォー体制も充実しているのが特徴です。
健診後も万全の体制で、皆様の健康をサポートいたします。

人間ドック 1日ドック

男性・女性 36,000円

※婦人科検査ご希望の方は、別途オプション検査のお申し込みが必要です。

がん検診とその他生活習慣病に関する総合的な検査が、時間
差受付により短時間で集中的に行えます。基本コースだけの
場合は約1時間で終了。忙しいけれど健診が欠かせない方に
最適なコースです。

一般健診 生活習慣病予防健診

一般 20,600円

協会けんぽ加入者 6,517円 ※自己負担金額

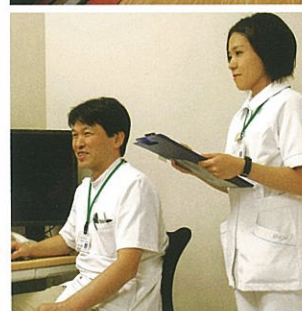
◎助成対象は、協会けんぽ加入者ご本人で、35歳～74歳の方となります。

生活習慣病に関する検査項目を中心に、約1時間程で健診が
行えます。事業所勤務の方にお勧めのコースです。

一般健診 定期健診・労安健診

3,200円～8,700円

労働安全衛生法により定められた検査項目を含む健診です。
検査内容により4コースをご用意しております。



| 検査項目 | 検査項目 | | | |
|--------------|-------|-------|-----------|--------------|
| | 2日ドック | 1日ドック | 生活習慣病予防健診 | 定期健診・労安健診 ※1 |
| 問診・診察 | ● | ● | ● | ● |
| 血圧測定 | ● | ● | ● | ● |
| 身体計測 | ● | ● | ● | ● |
| 視力検査 | ● | ● | ● | ● |
| 眼底・眼圧検査 | ● | ● | | |
| 聴力検査 | ● | ● | ● | ● |
| 肺機能 | ● | ● | | |
| 心電図 | ● | ● | ● | ● |
| 胸部X線 | ● | ● | ● | ● |
| 胃部X線 ※2 | ● | ● | ● | |
| 腹部エコー | ● | ● | | |
| 尿検査 | ● | ● | ● | ● |
| 便潜血検査 | ● | ● | ● | |
| 血液検査(貧血) | ● | ● | ● | ● |
| // (肝・腎・脂質) | ● | ● | ● | ● |
| // (PSA・その他) | ● | | | |
| 子宮頸がん(細胞診) | ● | | | |
| マンモグラフィ(触診) | ● | | | |
| 体成分分析検査 | ● | | | |
| 医師による結果説明 | ● | ● | | |
| 保健師による健康教室 | ● | | | |
| 健診後フォロー ※3 | ● | | | |

※1【一般健診Bコース】の健診項目です。

その他のコースの健診項目はお問い合わせください。

※2【2日ドック】を受診の方は胃カメラが標準となっています。
追加料金不要で胃カメラへ変更できます。

※3【1日ドック】【生活習慣病予防健診】を受診の方は胃部
X線から、追加料金3,000円(税抜き)で胃カメラへ変更
できます。予約制となりますので、希望の方は必ず事前
に連絡をお願い致します。

※2 経鼻胃カメラご希望の場合はご相談ください。

※3 対象者のみ

健やかな 未来へつづく 健康診断

philosophies 管理センター理念

- 1 がん及び生活習慣病を中心とした疾病の予防・早期発見
- 2 健康保持増進のための適切な指導
- 3 受診者の安心、信頼・満足
- 4 人権尊重とプライバシーの保護

polices 管理センター基本方針

- 1 がん及び生活習慣病を中心とした疾病の予防・早期発見を目指す。
- 2 医療技術の向上に努め、信頼され安心して快適な健診を提供する。
- 3 地域の方々の健康管理と福祉に寄与することを目指す。
- 4 受診者の人権と知る権利を尊重するとともに、プライバシーの保護に務める。

高品質

丁寧

安全



高性能な検査機器で質の高い健診を

高性能医療検査機器を完備し、
女性の方には、女性技師が、マンモグラフィ・
腹部エコー・心電図検査を丁寧に対応いたします。

オプション検査

※価格は全て税抜きです。消費税は別途いただきます。

協会けんぽ健診のグレードアップのために

協会けんぽ加入者 充実バックオプション ※被保険者本人のみ対象

| | |
|-------------------------------|---------|
| 差額ドックⅠ … 協会けんぽ付加健診と同等の検査となります | 10,500円 |
| 差額ドックⅡ … 1日ドックと同等の検査となります | 15,500円 |

がんの早期発見のために

各種がん検査

| | |
|-------------------|---------|
| ヘリカルCT検査(肺) | 11,500円 |
| ヘリカルCT検査+内臓脂肪チェック | 12,500円 |
| 腫瘍マーカー(男性) | 4,800円 |
| 腫瘍マーカー(女性) | 5,800円 |
| ペプシノーゲン検査(胃) | 2,400円 |
| 喀痰検査(肺) | 3,000円 |

女性のための検査

婦人科検査

| | |
|----------------------|---------|
| 子宮頸がん検査(細胞診) | 3,300円 |
| 子宮頸がん+子宮エコー検査セット | 5,800円 |
| 子宮頸がん+HPV検査セット | 8,600円 |
| 子宮頸がん+子宮エコー+HPV検査セット | 11,100円 |
| 乳がん検査(マンモグラフィ+触診) | 5,300円 |
| 骨粗鬆症検査 | 3,600円 |

かくれた病気を発見するために

胃/脳/心臓/歯/その他

| | |
|------------------|---------|
| 胃カメラ | 3,000円 |
| ピロリ菌検査 | 2,000円 |
| 脳ドック | 32,000円 |
| BNP検査(心臓) | 2,000円 |
| 歯科ドック | 7,000円 |
| 内臓脂肪チェック検査 | 3,900円 |
| 甲状腺ホルモン検査 | 4,800円 |
| 睡眠時無呼吸症候群検査(SAS) | 8,500円 |
| アレルギー検査(5項目) | 5,000円 |
| アレルギー検査(11項目) | 9,500円 |

※追加オプションはコースによって付加できない場合がございます。

MRI・MRA(3.0テスラ)

放射線を使用せず磁気共鳴現象を利用した高性能画像診断装置。脳血管の形態や血液の流れの様子を画像化でき、腫瘍、動脈瘤、血管の狭窄・閉塞など脳及び脳血管の疾患の早期発見に極めて有効な検査です。



ヘリカルCT

胸部をらせん状にスキャンして高精細の画像を撮影。胸部X線検査では見つけれない小さな病変も映し出し、早期がんの発見に極めて有効です。検査時間も大幅に短縮され、被曝線量も通常の胸部CTの1/10以下と安心度も向上しました。



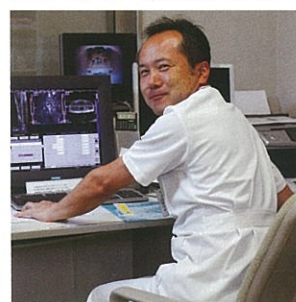
デジタルマンモグラフィ

視触診では見つけにくい早期乳がんの発見に極めて有効な検査。外部精度管理委員会から、施設と施術者の双方とも評価認定を受けています。なお、撮影には女性技師が懇切丁寧に対応いたします。



電子カルテ・健診システム

健康管理センターと病院本院を完全デジタルネットワーク化。健診受診者の検査データやレントゲン等撮影した画像を共有化。院内どこでも即時に確認でき、再検査や早期治療の際もさらに安心確実な対応が可能となりました。



笑顔で言葉を持って 患者さんの身になって

独立行政法人地域医療機能推進機構
群馬中央病院

病院の理念



- 人権尊重の心
- 人間愛の心
- 奉仕の心
- 向上心

病院の基本方針

- 1 人権の尊重と人間愛を基本とした医療・介護を行い、地域の方々の健康と福祉の増進に寄与する。
- 2 地域医療・地域包括ケア・介護の連携の要として、超高齢化社会における多様なニーズに応え、安全・安心・信頼を要とした医療と介護を提供する。
- 3 地域の医療・福祉機関との連携を密にし、地域医療における中核病院としての使命と役割を担う。
- 4 透明性が高く自立的な運営のもと、常に医療・介護水準の向上に努める。

地域に根ざした予防医療で みなさまの健康を守ります

なかなか健診に行く時間がとれない…
そんな方々のために、**県内一円**、**巡回健診バス**が
あなたの**会社へ訪問**いたします。



一般健診

生活習慣病予防健診・定期健診

20名※1より

追加費用 0※2円

※1 生活習慣病予防健診のお申し込みが20名様以上にご利用いただけます。
※2 健診バスにかかる追加費用は一切ありません。

◆バス巡回健診にあたって必要なもの…

- (1) 健診車の駐車場 (大型観光バス程度の大きさ)
- (2) 健診会場 (診察・採血・視力・聴力などを行う部屋)
- (3) 健診時に使用する机と椅子 (若干数)

予防接種

ワクチンで**予防可能な疾患**は、
感染する前に防ぎましょう。

A型肝炎

B型肝炎

破傷風

麻疹

風疹

流行性耳下腺炎

水痘

肺炎球菌

インフルエンザ

※ 高校生以上が対象です。 ※ 予防接種はすべて予約制です。詳しくはお問い合わせください。



群馬中央病院は…

- ◆ 日本医療機能評価機構 3rdG:Ver1.1 認定病院
- ◆ 日本人間ドック学会・日本病院会 人間ドック健診施設機能評価 Ver3.0 認定施設
- ◆ 日本人間ドック学会 人間ドック健診研修施設
- ◆ 日本脳ドック学会 認定施設



お問い合わせ
ご予約

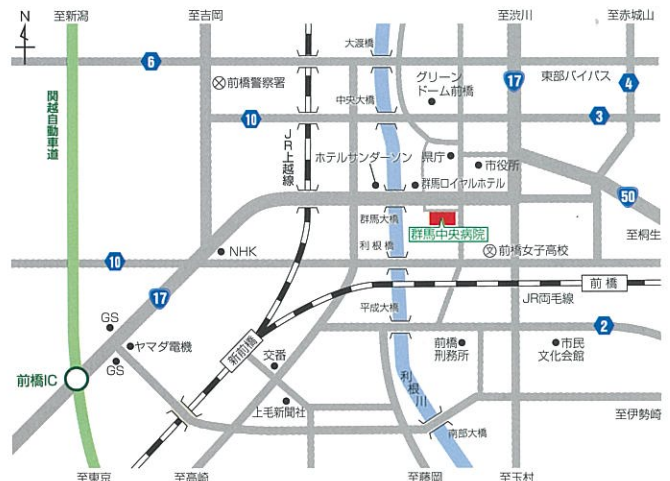
まずは、
お電話を!

027-243-2212 (健康管理センター直通)

受付時間 平日 午前8:30~11:30 / 午後1:00~4:00

FAX.027-243-2150 <http://gunma.jcho.go.jp/kenkan/>

群馬中央病院 健診 検索



ACCESS 交通のご案内

- 電車でお越しの場合 ◆ JR前橋駅よりタクシーで約10分 ◆ JR新前橋駅よりタクシーで約10分
お車でお越しの場合 ◆ 関越自動車道 前橋ICより約3km 約10分

独立行政法人
地域医療機能推進機構 **群馬中央病院**
Japan Community Health care Organization : JCHO

略称ジェイコー

JCHO 群馬中央病院

〒371-0025 群馬県前橋市紅雲町一丁目7番13号 TEL.027-221-8165 <http://gunma.jcho.go.jp>