

# 地域連携カンファレンス【WEB講演会】

日本では高齢者の増加に伴い、高齢心不全患者さんが顕著に増加する「心不全パンデミック」により、かかりつけ実地医家が心不全診療の中心的役割を担う時代を迎えています。かかりつけ実地医家が高齢心不全患者さんを診察するとき、心不全患者の病状がどのように進展するかを理解すること、心不全の特徴的病態であるうっ血と末梢循環不全を外來診療で簡便に評価する方法を習得すること、そして、心不全の重症度ステージに沿った薬物療法の治療方針を知ることが、日々の外來診療に役立つポイントです。この度、群馬大学循環器内科講師の高間典明先生をお迎えして、大塚製薬株式会社並びにノバルティスファーマ株式会社共催による地域連携カンファレンスを開催する運びとなりました。ご多忙のこととは存じますが、是非ご参加下さいますようお願い申し上げます。医師、看護師事務等の医療スタッフの方の参加もお待ちしております。また本会は、日本医師会認定の生涯教育講座1.0単位を申請致します。

《カリキュラムコード：1 医師のプロフェッショナルリズム、7 医療の質と安全の1.0単位》

●日 時：2021年2/16(火) 19時10分開会

情報提供

19:00-19:10

ノバルティスファーマ株式会社

司会：谷 賢実 先生 JCHO群馬中央病院 外科部長  
地域医療連携センター長補佐

開会挨拶

19:10-19:15

内藤 浩 先生 JCHO群馬中央病院 院長

座長：羽鳥 貴 先生 JCHO群馬中央病院 循環器内科 部長

講演 I

19:15-19:30

## ARNIの使用経験

演者：生方 聡 先生 うぶかた循環器クリニック 院長

講演 II

19:30-20:15

## 心不全治療のブレイクスルー ～新たな選択肢ARNIとは？～

演者：高間 典明 先生 群馬大学 循環器内科 病院講師

※ご参加につきましては、裏面記載の二次元コードより2月10日(水)までにお申込み下さい。

※お問合せは、027-223-1373 地域医療連携室 根岸へお願い致します。

共催：JCHO群馬中央病院 地域医療連携センター  
大塚製薬株式会社/ノバルティスファーマ株式会社

# JCHO群馬中央病院 地域連携カンファレンス-WEB講演会(2月16日)

## 参加申込方法

【Web(Microsoft Teams)によるご視聴となります】

お手数ですが右記二次元コードより  
ご参加の登録をお願い申し上げます

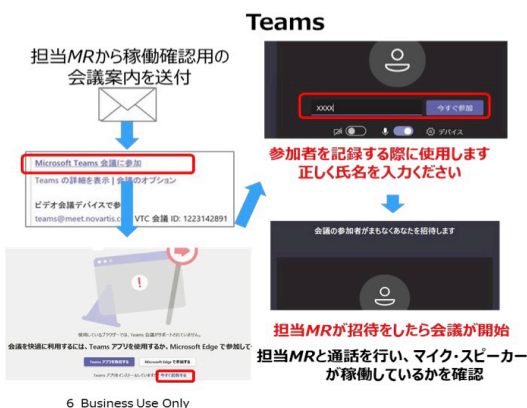


※ご参加登録頂いた先生には、ノバルティスファーマ、もしくは大塚製薬担当者より、当日までにご視聴URLをメール送信させていただきます

※ご不明な点がございましたら、ノバルティス仲田(080-3478-3983)までご連絡下さいますようお願い申し上げます

## 事前準備チェックリスト

Timing	チェック項目	
↑ 前日まで ↓	1. Teamsアプリ、Google ChromeまたはMicrosoft Edgeをインストールして下さい。	<input type="checkbox"/>
	2. Teamsアプリが立ち上がるか、マイク・スピーカーが正しく稼働するか事前に確認下さい。(下図参照)	<input type="checkbox"/>
↓ 当日 ↑	3. 講演会の間は、(演者・発言者を除き)マイクをミュートにしてください。	<input type="checkbox"/>
	4. 参加されましたら、チャットよりお名前と所属の入力をお願いいたします。ご質問時はチャットにお名前を入力いただき、質問がある旨をお伝えください。	<input type="checkbox"/>



### よくある質問

- ▶ 音声が聞こえない。
  - ・ 「カスタムセットアップ」で正しいスピーカーが選択されているか？  

  - ・ デバイスのスピーカー(画面右下)がミュートモードになっていないか確認してください。
- ▶ マイクが使えない。
  - ・ ミュートモードになっていないか確認してください。  


先生方におかれましては誠に恐縮ではございますが、  
**2月10日(水)**  
までにご参加登録の程、宜しくようお願い申し上げます。